

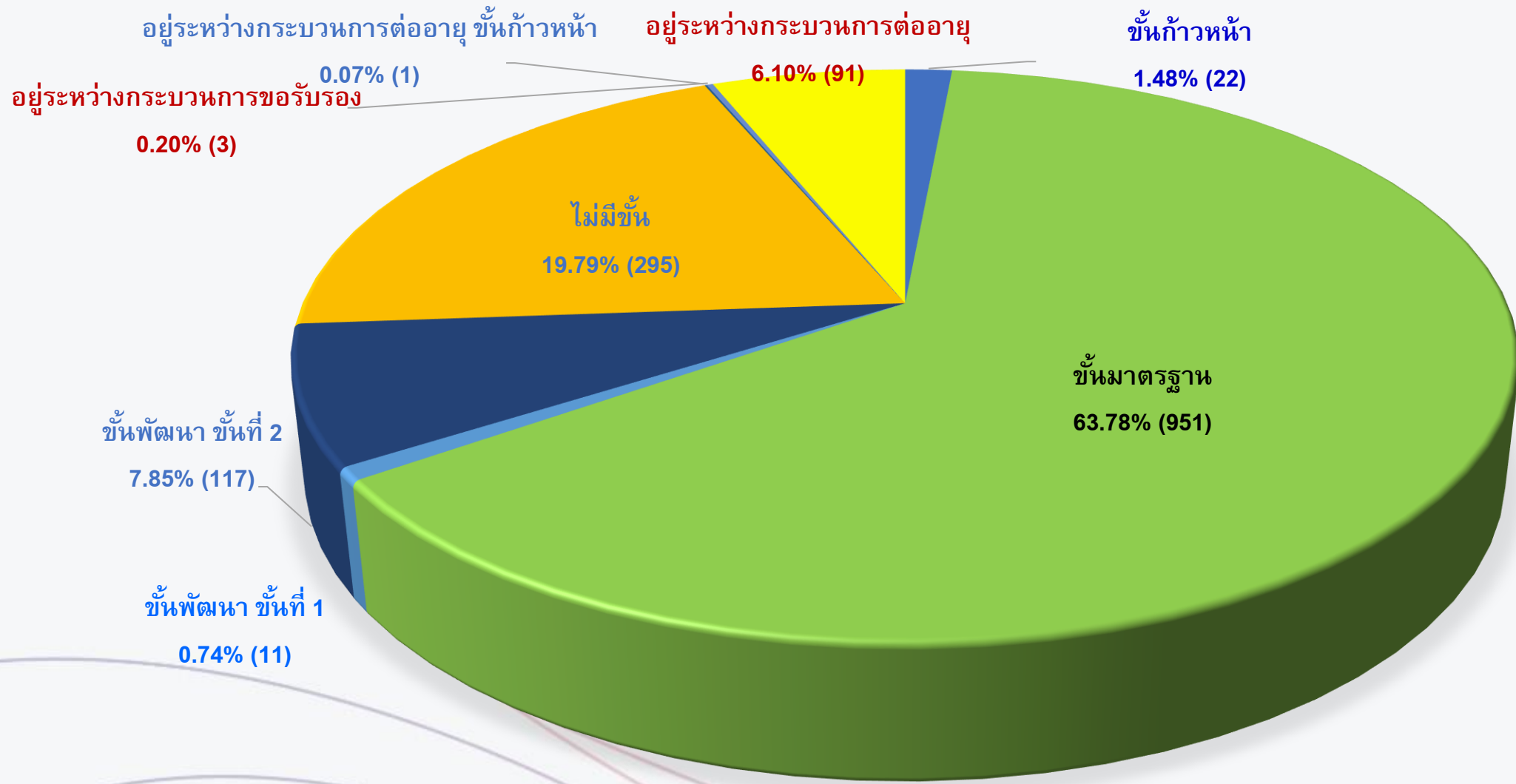


Accredited Hospital Statistics

สถาบันรับรองคุณภาพสถานพยาบาล (องค์การมหาชน)

28 กุมภาพันธ์ 2568

ร้อยละของ รพ.ที่อยู่ในระดับชั้นต่าง ๆ



สรุปจำนวนโรงพยาบาลในฐานข้อมูล สรพ. ทั้งหมด **1,491** แห่ง ประกอบด้วย 1) โรงพยาบาลเปิดให้บริการมากกว่า 3 ปี เนื่องจากมีข้อมูลผลลัพธ์การดูแล 3 ปี ที่สะท้อนคุณภาพ 2) โรงพยาบาลเอกชนที่มีเตียงมากกว่าเท่ากับ 10 เตียงขึ้นไป 3) กรณีมีโรงพยาบาลยื่นเจตจำนงเข้ามา ด้วยมีความพร้อมในการขอการรับรอง ไม่ขึ้นกับจำนวนปีที่เปิดให้บริการ



% การได้รับ Recognition ใน รพ.ประเภทต่าง ๆ

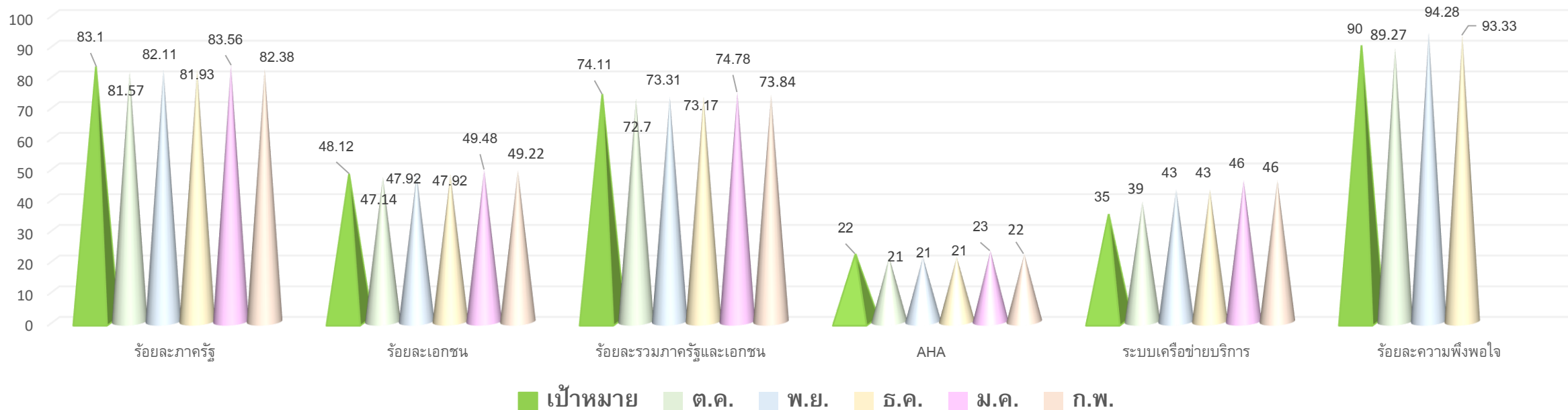


ประเภทโรงพยาบาล	จำนวน โรงพยาบาล	การพัฒนาขั้น 1		การพัฒนาขั้น 2		ขั้นมาตรฐาน		ขั้นก้าวหน้า		รวม		เป้าหมาย ปี 2568 หลังปรับ
		จำนวน	%	จำนวน	%	จำนวน	%	จำนวน	%	จำนวน	%	
รพช.	775	6	0.77	34	4.39	611	78.84		0.00	651	84.00	
รพท.	92		0.00	1	1.09	78	84.78		0.00	79	85.87	
รพศ.	34		0.00		0.00	28	82.35	3	8.82	31	91.18	
รพ.รัฐอื่นๆ ในสังกัดสธ.	68		0.00	6	8.82	48	70.59	1	1.47	55	80.88	
โรงเรียนแพทย์/รพ.มหาวิทยาลัย	38	1	2.63	3	7.89	20	52.63	7	18.42	31	81.58	
กรุงเทพมหานคร(สังกัด กทม.)	11		0.00		0.00	9	81.82		0.00	9	81.82	
กระทรวงกลาโหม	65		0.00	6	9.23	40	61.54	3	4.62	49	75.38	
รพ.รัฐอื่นๆ	24	0	0.00	3	12.50	2	8.33	2	8.33	7	29.17	
รวม รพ.รัฐ	1107	7	0.63	53	4.79	836	75.52	16	1.45	912	82.38	83.1 (920)
รวม รพ.เอกชน	384	4	1.04	64	16.67	115	29.95	6	1.56	189	49.22	48.12 (185)
รวมทั้งสิ้น	1491	11	0.74	117	7.85	951	63.78	22	1.48	1101	73.84	74.11 (1,105)

สรุปจำนวนโรงพยาบาลในฐานข้อมูล สรพ. ทั้งหมด **1,491** แห่ง ประกอบด้วย 1) โรงพยาบาลเปิดให้บริการมากกว่า 3 ปี เนื่องจากมีข้อมูลผลลัพธ์การดูแล 3 ปี ที่สะท้อนคุณภาพ 2) โรงพยาบาลเอกชนที่มีเตียงมากกว่าเท่ากับ 10 เตียงขึ้นไป 3) กรณีมีโรงพยาบาลยื่นเจตจำนงเข้ามา ด้วยมีความพร้อมในการขอการรับรอง ไม่ขึ้นกับจำนวนปีที่เปิดให้บริการ



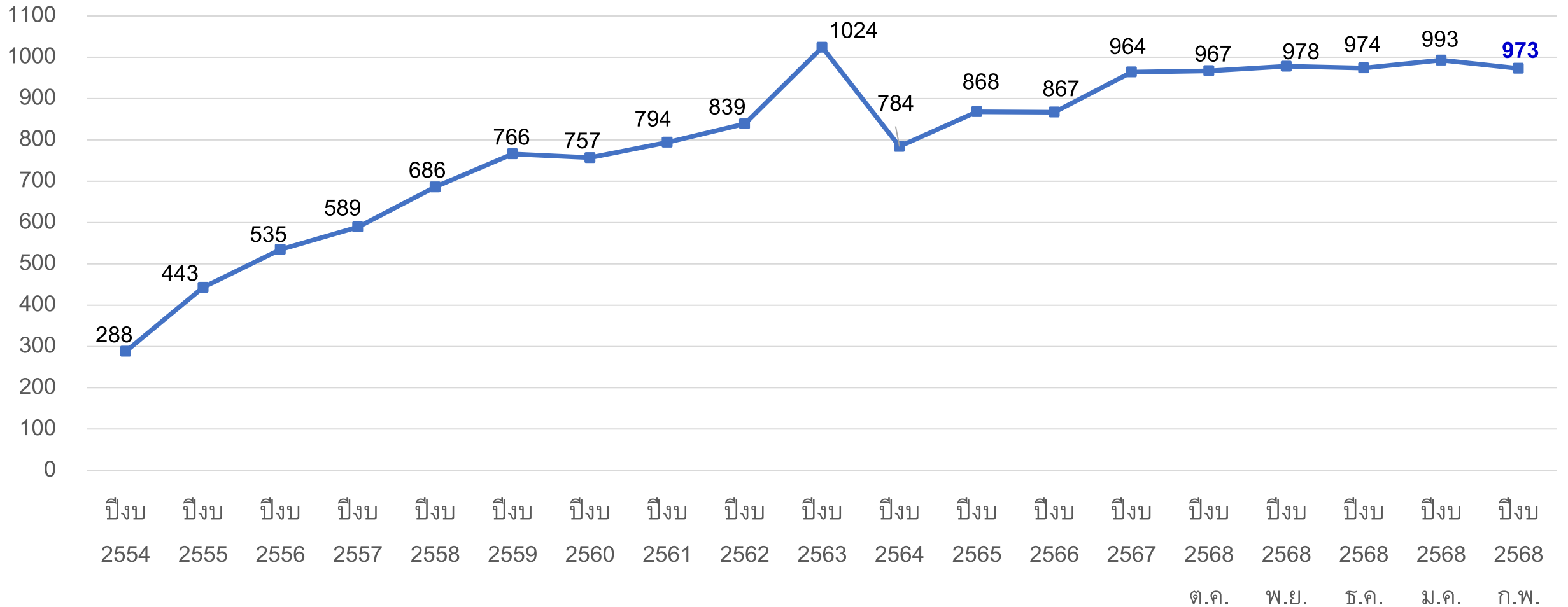
สรุปข้อมูลตัวชี้วัดเทียบรายเดือน



ตัวชี้วัด	จำนวน	เป้าหมาย		ต.ค.-67		พ.ย.-67		ธ.ค.-67		ม.ค. 68		ก.พ.-68	
		จำนวน	ร้อยละ	จำนวน	ร้อยละ	จำนวน	ร้อยละ	จำนวน	ร้อยละ	จำนวน	ร้อยละ	จำนวน	ร้อยละ
1 ร้อยละสถานพยาบาลภาครัฐ ที่มีสถานะการรับรองการพัฒนา และการรับรองคุณภาพมาตรฐานโรงพยาบาลและบริการสุขภาพ (รพ.ภาครัฐทั้งหมด 1,107 แห่ง)	1107	920	83.1	903	81.57	909	82.11	907	81.93	925	83.56	912	82.38
2 ร้อยละสถานพยาบาลภาคเอกชน ที่มีสถานะการรับรองการพัฒนา และการรับรองคุณภาพมาตรฐานโรงพยาบาลและบริการสุขภาพ (รพ.ภาคเอกชนทั้งหมด 384 แห่ง)	384	185	48.12	181	47.14	184	47.92	184	47.92	190	49.48	189	49.22
3. ร้อยละสถานพยาบาลที่มีสถานะการรับรองการพัฒนาและการรับรองคุณภาพมาตรฐานโรงพยาบาลและบริการสุขภาพ (รพ.ภาครัฐและเอกชน 1,491 แห่ง)	1491	1105	74.11	1084	72.7	1093	73.31	1091	73.17	1115	74.78	1101	73.84
4. จำนวนสถานพยาบาลที่มีสถานะการรับรองมาตรฐาน HA ขั้นก้าวหน้า (Advance HA)		22		21		21		21		23		22	
5. จำนวนสถานพยาบาลที่มีสถานะการรับรองการพัฒนา และการรับรองมาตรฐานระบบเครือข่ายบริการ		35		39		43		43		46		46	
_DHSA				34		38		37		40		38	
_HNC				5		5		6		6		8	
6. ระดับความพึงพอใจของสถานพยาบาลต่อกระบวนการประเมินและให้การรับรองคุณภาพสถานพยาบาล			90		89.27		94.28		93.33				

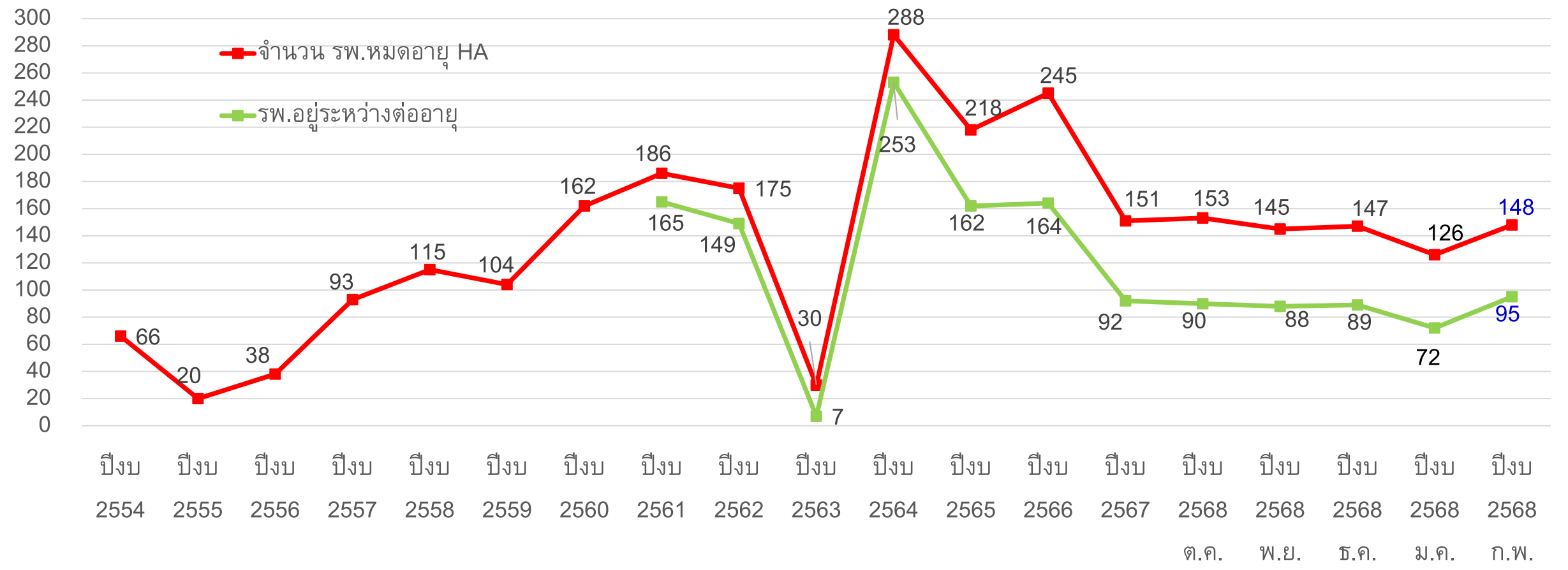
จำนวน รพ.ที่มีสถานภาพการรับรอง HA

รวมขั้นมาตรฐานและขั้นก้าวหน้า
(Advance HA)

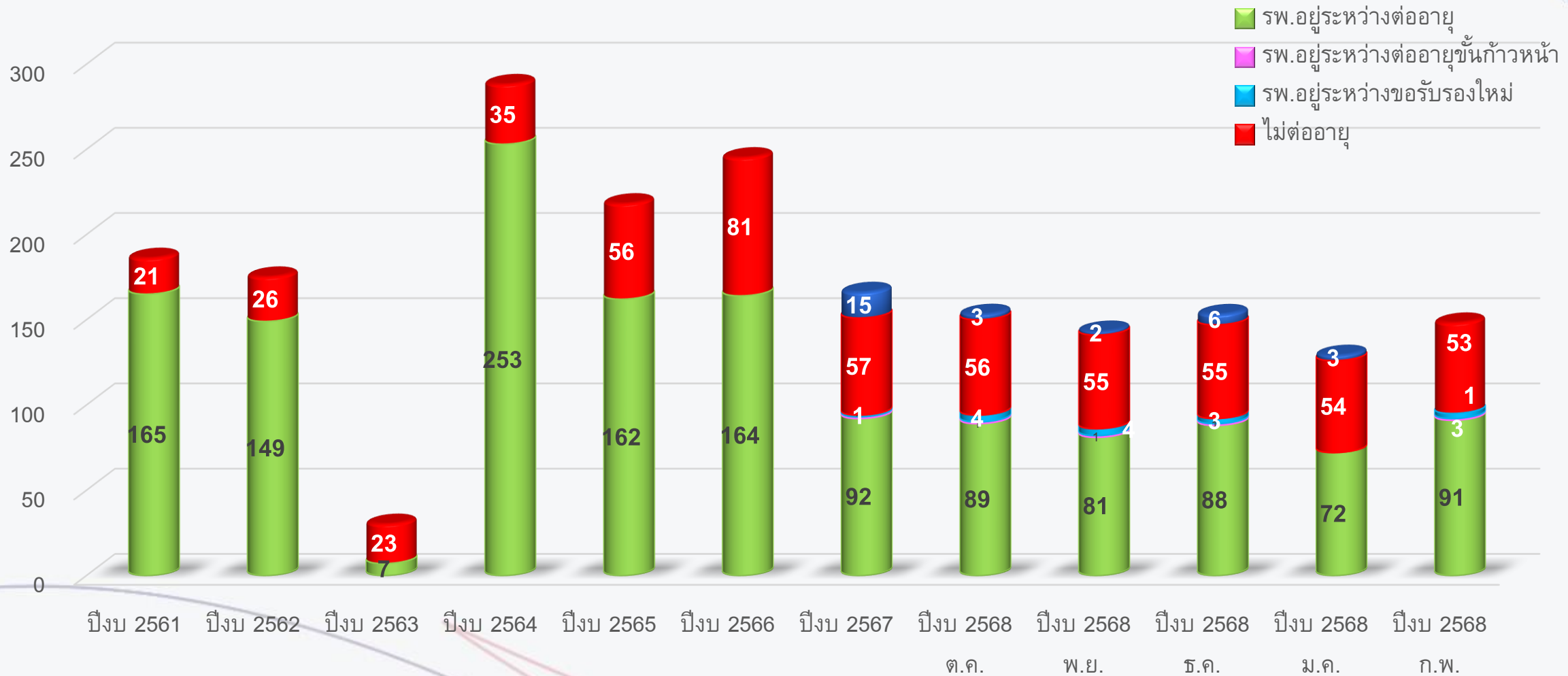


จำนวน รพ.ที่หมดอายุการรับรอง HA

รวมขั้นมาตรฐานและขั้นก้าวหน้า
(Advance HA)



จำนวน รพ.ที่หมดอายุการรับรอง HA



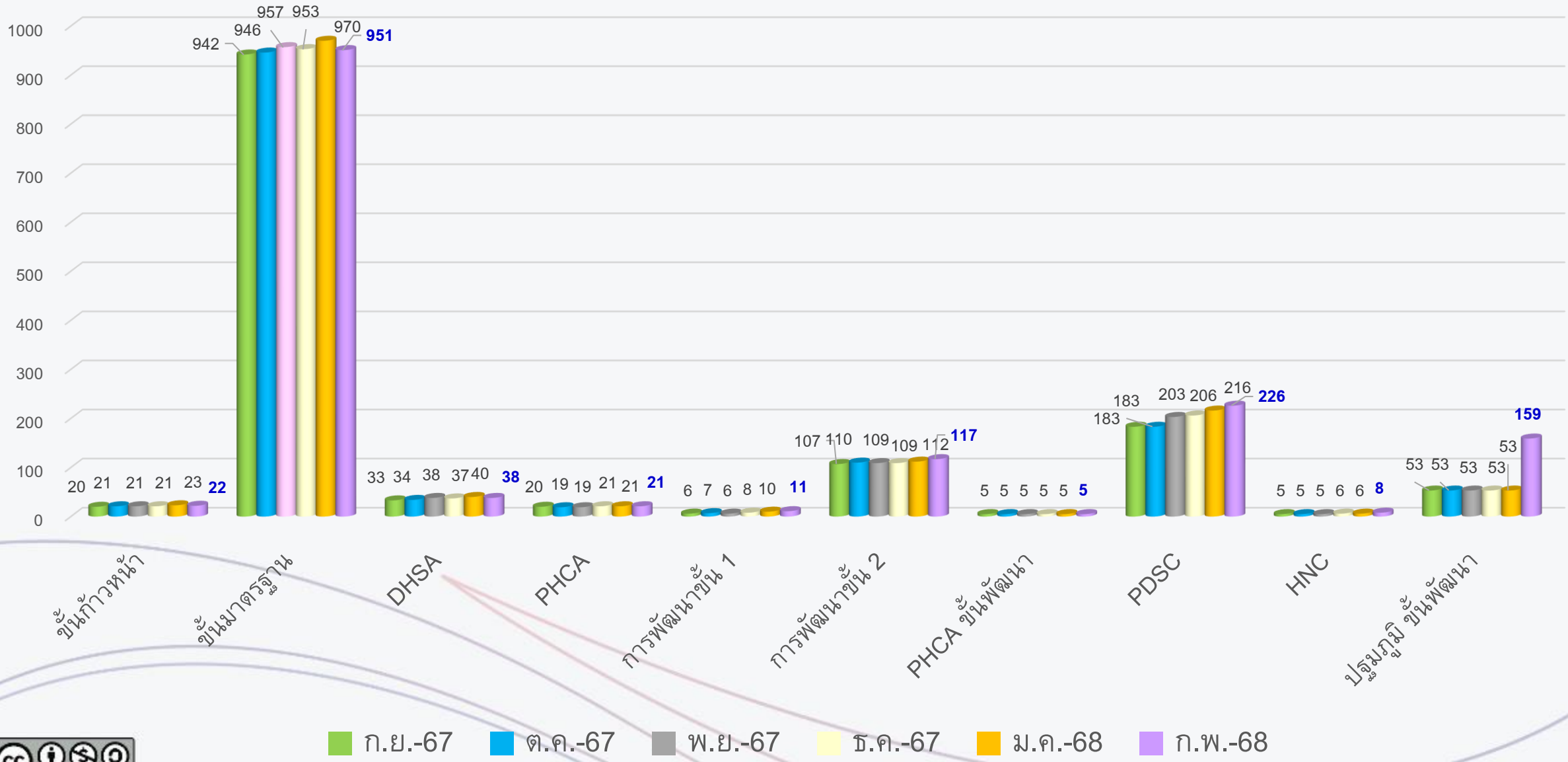
หมายเหตุ ณ เดือนกุมภาพันธ์ 2568 มีสถานพยาบาลที่หมดอายุ จำนวน 148 แห่ง มีสถานพยาบาลที่เข้าสู่กระบวนการรับรอง 95 แห่ง (ต่ออายุ 91 แห่ง, ต่ออายุขั้นก้าวหน้า 1 แห่ง, รับรองใหม่ 3 แห่ง) ปรับสถานพยาบาลที่ไม่ต่ออายุ เป็น “ไม่มีขึ้น” จำนวน 53 แห่ง



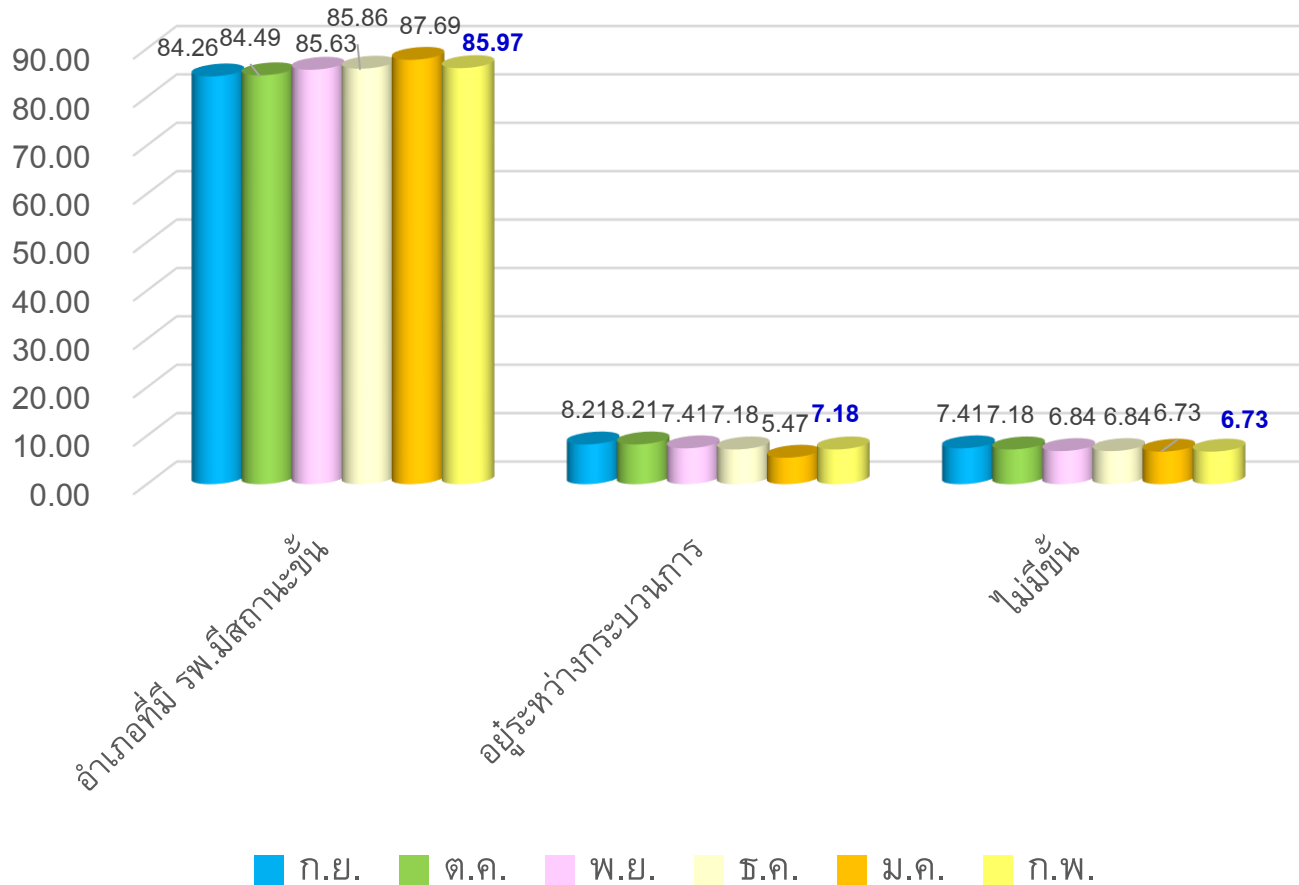
จำนวนสถานพยาบาลที่มีสถานะการรับรองตามประเภทการรับรอง



จำนวนการรับรองแต่ละผลิตภัณฑ์ ปี 2568



สรุปข้อมูลร้อยละของอำเภอที่ รพ.มีสถานะการรับรอง



	ก.ย.-	ต.ค.-	พ.ย.-	ธ.ค.-	ม.ค.	ก.พ.
อำเภอที่มี รพ.มีสถานะขึ้น	67	67	67	67	68	68
อยู่ระหว่างกระบวนการ	72	72	65	63	48	63
ไม่มีขึ้น	65	63	60	60	59	59
รวม	877	877	877	877	877	877

- จำนวนอำเภอในประเทศไทย **878** แห่ง ตัดออก 1 แห่ง (อำเภอเฉลิมพระเกียรติ จ.สระบุรี เนื่องจากไม่มี รพ.), อ.แม่เป็น ไม่มี รพ.ในฐานะ
- พบว่า มีจำนวน รพ.อยู่ในกระบวนการมากขึ้นจากเดือนที่ผ่านมา เนื่องจาก มีรายงานเข้าสู่ระบบไม่เพียงพอจึงจัดประชุมอนุกรรมการที่ปรึกษาฯ ในเดือน ก.พ. 1 ครั้ง